

LASS jultips 2012

Namn: _____

	1	X	2
1			
2			
3			
4			
5			
6			
7			
8			
9			
10			
11			
12			
13			

Utslagsfråga: VM-matchen Karpov-Korchnoi 1978 spelades som först till sex vinster (remier räknades inte). Karpov vann sex partier och Korchnoi vann fem, men hur många partier slutade remi? (Närmast rätta antalet vinner)

Svar: _____

Fråga 1

Vilken klubb vann juniorallsvenskan i schack år 2012?

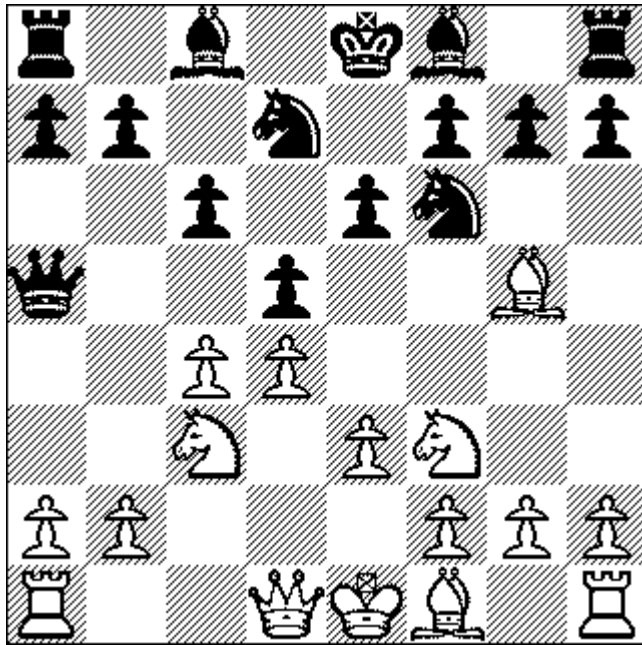
1: SK Rockaden, Stockholm

X: Limhamns SK

2: SK Rockaden, Umeå

Fråga 2

Den variant av damgambit som leder fram till denna ställning har fått namn efter en amerikansk stad. Vilken?



1: Carlsbad, California

X: Cambridge Springs, Pennsylvania

2: Springfield, Illinois

Fråga 3

I vilket land spelades VM-matchen mellan Karpov och Korchnoi år 1978?

1: Italien

X: Thailand

2: Filippinerna

Fråga 4

1700-talsmästaren Philidor var kanske den förste schackteoretiker som betonade böndernas stora betydelse. I ett berömt citat ansåg han att bönderna var schackspelets...

1: Själ

X: Rygggrad

2: Grundstenar

Fråga 5

Den öppning som vi brukar kalla för engelskt parti (1. c4) kallades åtminstone förr i Tyskland för bremerparti.

Namnet kom av att en känd schackmästare från Bremen alltid spelade den som vit. Vad hette han?

1: Carl Carls

X: Siegbert Tarrasch

2: Marcus Kann

Fråga 6

Spelöppningarna brukar delas in i öppna, halvöppna och slutna spel.

Vilken av följande öppningar räknas till de öppna spelen?

1: Franskt parti

X: Ungerskt parti

2: Stauntongambit

Fråga 7

**I år har det spelats schack-VM för damer.
Vem vann?**

1: Judit Polgar

X: Anna Ushenina

2: Hou Yifan

Fråga 8

Vem uppfann det internationella ratingsystemet, ELO-rankingen?

1: Brian Elo

X: Árpád Elő

2: Max Euwe, Salo Landau och Fridrik Olafsson

Fråga 9

För vilken klubb spelar stormästaren Nils Grandelius?

1: Limhamns SK

X: SK Bara Bönder

2: Lunds ASK

Fråga 10

I äldre engelskspråkiga schackböcker noterade man dragen på ett helt annat sätt än vad vi är vana vid. Så här kunde början av ett parti se ut:

- | | |
|----------|-------|
| 1. P-K4 | P-K4 |
| 2. N-KB3 | N-QB3 |
| 3. B-B4 | N-B3 |

Vilken öppning är detta?

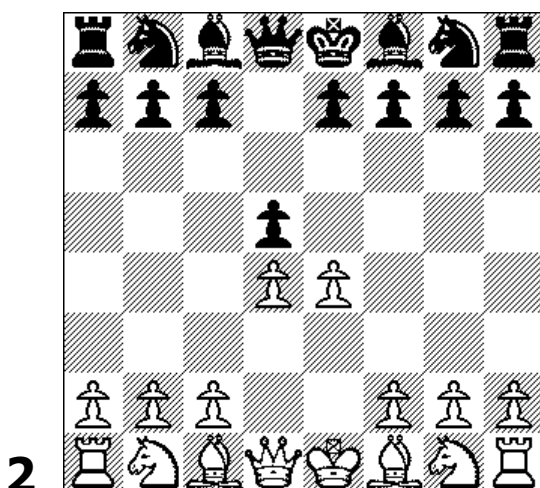
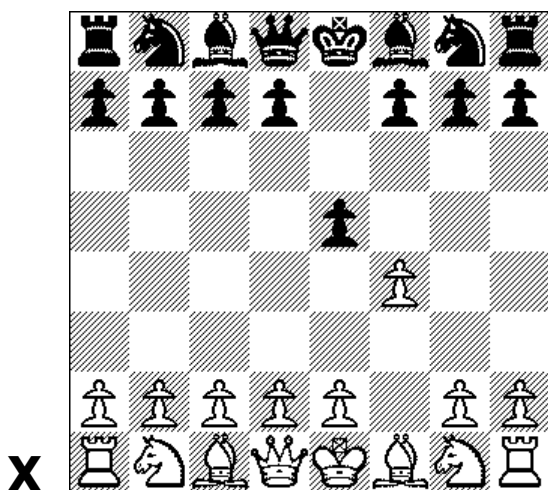
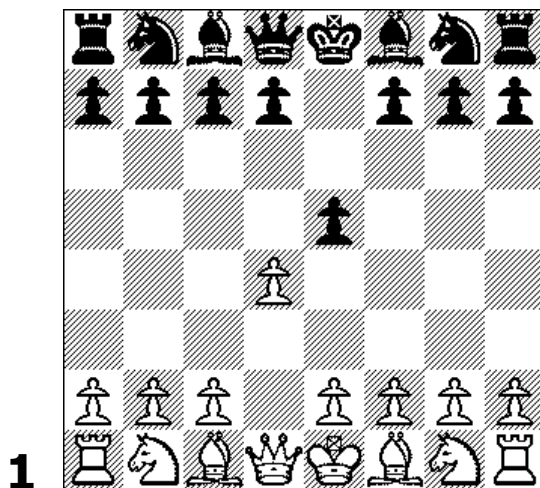
1: Londonsystemet

X: Spanskt parti

2: Preussiskt parti

Fråga 11

Svensken Fritz Englund (1871-1933) har gett namn åt en (förmodligen med rätta) sällan spelad gambit. Vilket av diagrammen visar Englunds gambit?



Fråga 12

Årets SM avgjordes i Falun, och nästa års SM kommer att spelas i Örebro.

Var spelades schack-SM 2011?

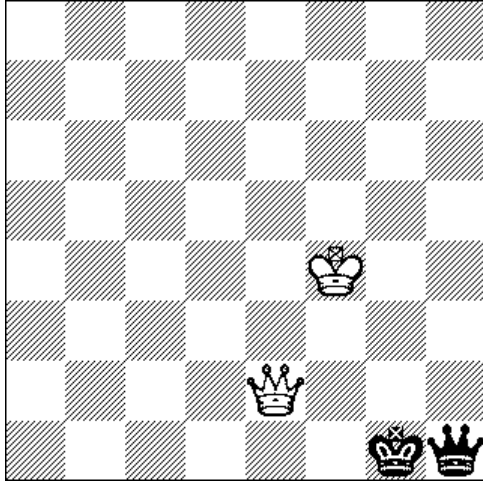
1: Lund

X: Stockholm

2: Västerås

Fråga 13

Ställningen nedan kan uppkomma efter en bondekapplöpning. Svart har just fått en ny dam på h1, men det räddar honom inte, för vit drar och vinner!



Detta slutspel är uppkallat efter en känd spelare och teoretiker som levde ca 1550-1610. Vad hette han?

1: Giulio Cesare Polerio

X: Luis Ramírez de Lucena

2: Ruy Lopez