

LASS vårtips 2023

Namn: _____

Svara med 1, X eller 2 i rätt kolumn!

	1	X	2
1			
2			
3			
4			
5			
6			
7			
8			
9			
10			
11			
12			
13			

Utslagsfråga:

Årets klubbmästare, Daniel Jogstad, har ELO 2131 (på listan för juni 2023). Hur många aktiva spelare i Europa är högre rankade?

Svar: _____

Fråga 1

Magnus Carlsen avstod som bekant från att försvara sin VM-titel i år. Vilket år blev han världsmästare?

1: 2013

X: 2010

2: 2016

Fråga 2

Trots att han inte är världsmästare längre så ligger Magnus Carlsen fortfarande etta på FIDEs rankinglista med ELO 2853 den 1/6. Vem ligger tvåa på rankinglistan?

1: Ding Liren

X: Alireza Firouzja

2: Ian Nepomjachtchi

Fråga 3

Anna Cramling (Pias dotter) har uppfunnit en ny öppning som hon lanserade på sina Twitch- och YouTube-kanaler för några veckor sedan. Hon har uppkallat öppningen efter ett husdjur. Vilket?

1: Ko

X: Häst

2: Gris

Fråga 4

Man klagar ju ofta över att det spelas för många remier i elitschacket nuförtiden, men det var inte bättre förr. Redan 1925 kom ex-världsmästaren Capablanca med ett radikalt förslag för att råda bot på "remidöden". Vilket?

1: Vid pätt skulle den pattsatta spelaren förlora partiet

X: Man skulle spela på ett 10x8-bräde och införa två nya pjäser

2: Bönderna skulle kunna gå tre steg i första draget

Fråga 5

**Hur många drag spelades i det längsta kända
turneringspartiet (med "känt" menas att det
finns i databaserna)?**

1: 269

X: 319

2: 157

Fråga 6

Under den stora turneringen i New York 1924 gick stormästaren Tartakower på zoo på en spelledig dag.

Han berättade senare att ett av djuren där inspirerade honom till att spela en ganska udda öppning i nästa rond, och sedan dess har öppningen ibland uppkallats efter djuret (den har också minst två andra namn).

Vilken sorts djur var det som inspirerade honom?

1: Orangutang

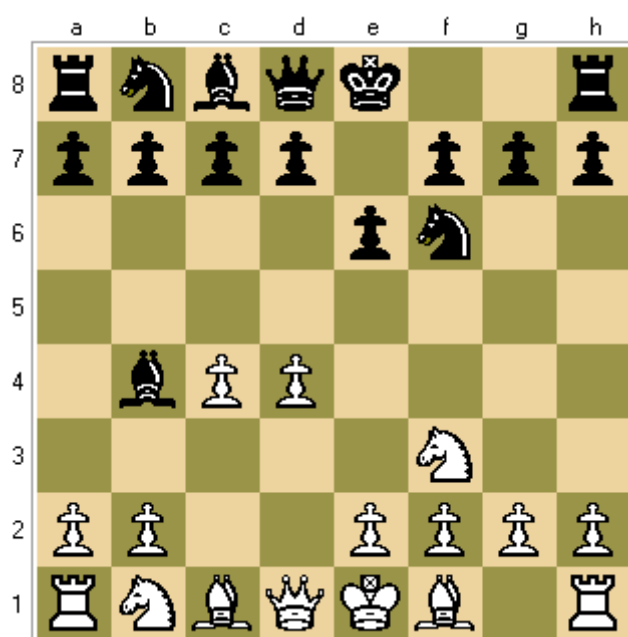
X: Gam

2: Flodhäst

Fråga 7

Det finns en del spelöppningar som är uppkallade efter djur, men det är betydligt vanligare att de är uppkallade efter den som först spelade eller analyserade dem.

Efter vilken spelare är öppningen i diagrammet uppkallad?



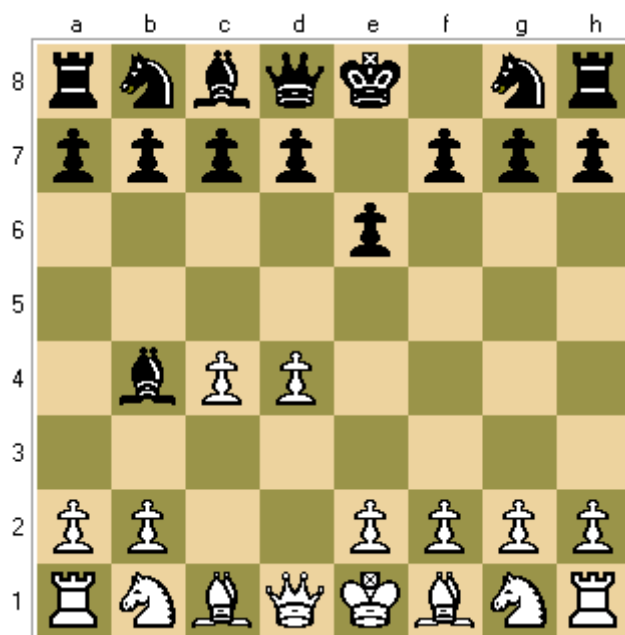
1: Paul Keres

X: Aron Nimzowitsch

2: Efim Bogoljubov

Fråga 8

Ställningen i diagrammet nedan är nästan likadan som den i frågan 7, men den kommer från en annan spelöppning. Vilken spelare är denna öppning uppkallad efter?



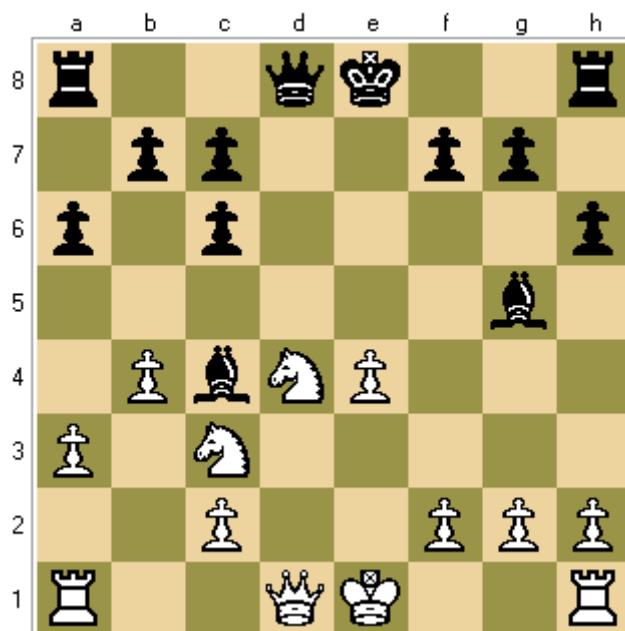
1: Paul Keres

X: Aron Nimzowitsch

2: Efim Bogoljubov

Fråga 9

I ett blixtparti uppkom ställningen i diagrammet med vit vid draget.



Vit rockerade nu kort, men hade missat att rockad inte är tillåten eftersom svarts löpare bevakar fältet f1. Svart kallade på domaren, som gav svart en minut extra, flyttade tillbaks vits kung och torn och bad vit göra ett nytt drag.

Vad gäller nu?

1: Vit får göra vilket tillåtet drag som helst

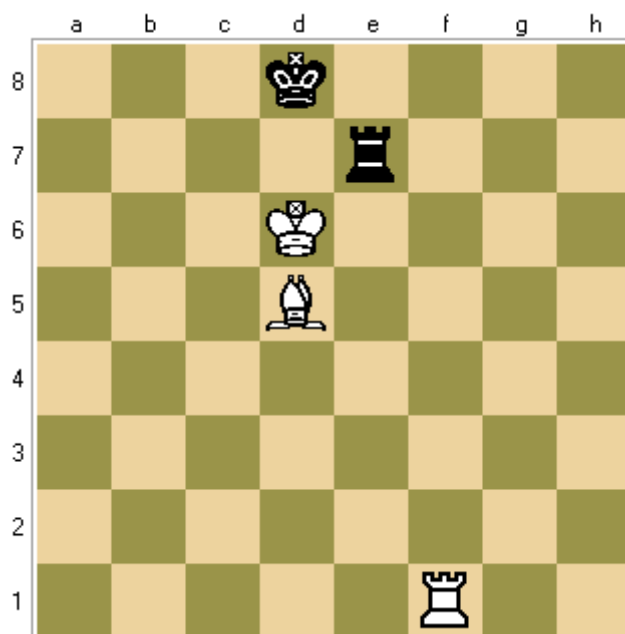
X: Vit måste flytta kungen

2: Vit måste flytta tornet

Fråga 10

Slutspelet med kung, torn och löpare mot kung och torn är svårt att vinna, men i den här kända ställningen (se diagrammet nedan) så har vit forcerad vinst.

Ställningen är uppkallad efter en känd spelare och teoretiker. Vad hette han?



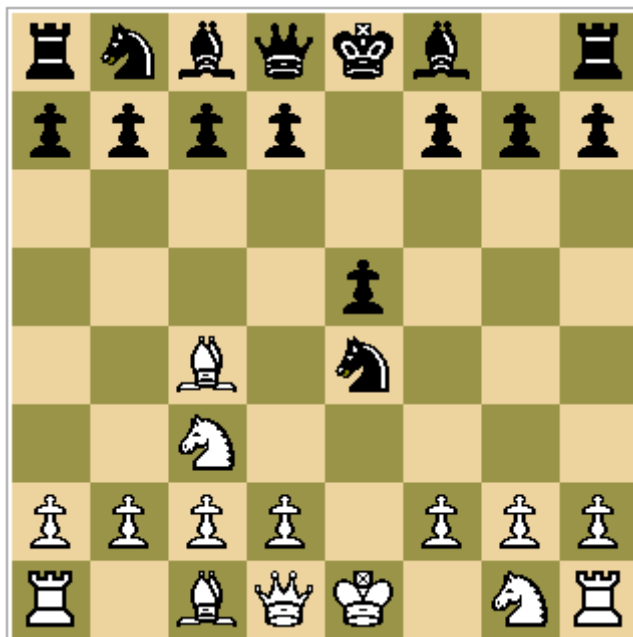
1: Nimzowitsch

X: Dvoretiskij

2: Philidor

Fråga 11

Diagrammet visar en ganska vild öppningsvariant som varken har fått namn efter ett djur eller en schackspelare, utan från två påhittade personer som det har gjorts många filmer om. Vilka?



1: Frankenstein och Dracula

X: Sherlock Holmes och doktor Watson

2: Helan och Halvan

Fråga 12

För femtio år sedan, 1973, spelades schack-SM i Bollnäs. Vem blev svensk mästare?

1: Ulf Andersson

X: Harry Schüssler

2: Axel Ornstein

Fråga 13

I år spelas SM i Helsingborg och i fjol spelades det i Uppsala. Vem vann i Uppsala och är därmed regerande svensk mästare?

1: Erik Blomqvist

X: Nils Grandelius

2: Jonny Hector