

LASS jultips 2017

Namn: _____

Svara med 1, X eller 2 i rätt kolumn!

	1	X	2
1			
2			
3			
4			
5			
6			
7			
8			
9			
10			
11			
12			
13			

Utslagsfråga: Vilken plats på ELO-listan över samtliga aktiva spelare för december 2017 har världens starkaste kvinnliga spelare?

Svar: _____

Fråga 1

I VM-matchen 2016 vann som bekant Magnus Carlsen i säspelet, efter det att den ordinarie matchen med långpartier slutat oavgjord. Hur många långpartier spelades i den ordinarie matchen?

1: 8

X: 12

2: 16

Fråga 2

Nästa VM-match kommer att spelas i november 2018 i en europeisk huvudstad. Vilken?

1: London

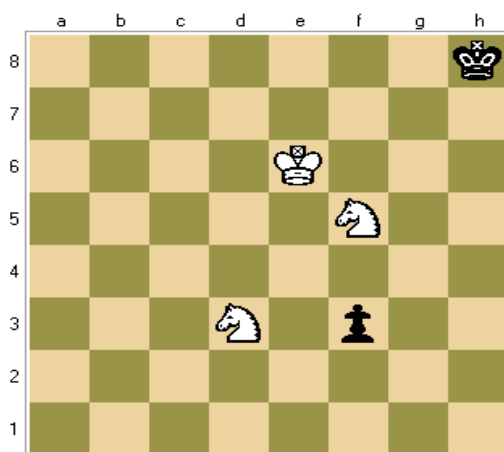
X: Paris

2: Oslo

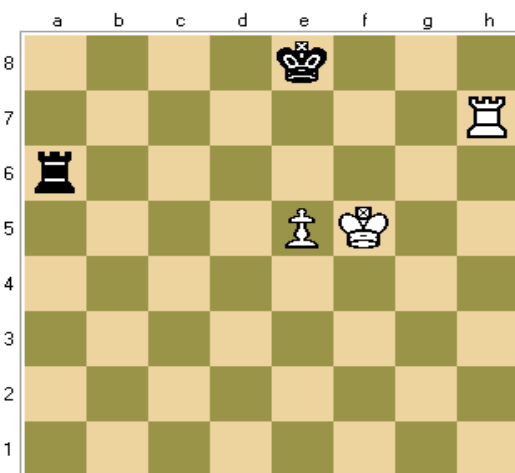
Fråga 3

Vilken av följande ställningar är remi vid korrekt spel av båda sidor? Vit är vid draget.

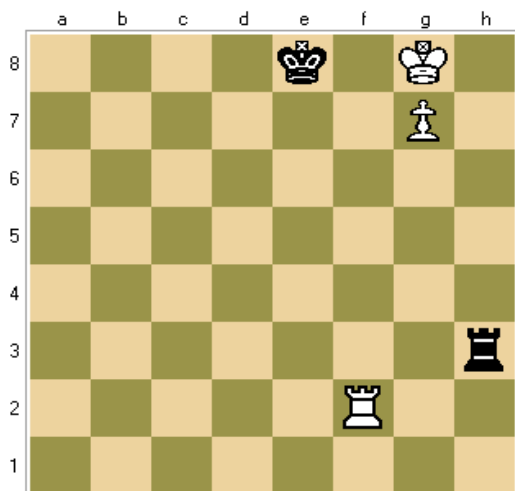
1:



X:



2:



Fråga 4

Sveriges förste stormästare, Gideon Ståhlberg, är den svensk som kommit närmast en VM-match och var dessutom känd som schackskribent och internationell domare.

Som många andra schackspelare var han också bra på att spela kort. I vilket kortspel vann han argentinska mästarskapet år 1942?



1: Poker

X: Canasta

2: Bridge

Fråga 5

Det första officiella världsmästerskapet för kvinnor vanns av den ryskfödda engelskan Vera Menchik, som sedan försvarade titeln fram till sin död 17 år senare.



Vilket år spelades den första VM-turneringen för damer, där Menchik först erövrade titeln?

1: 1907

X: 1927

2: 1947

Fråga 6

**I veckan firade Finland sitt
hundraårsjubileum som självständigt land.**

Vem blev Finlands förste stormästare?

1: Heikki Westerinen

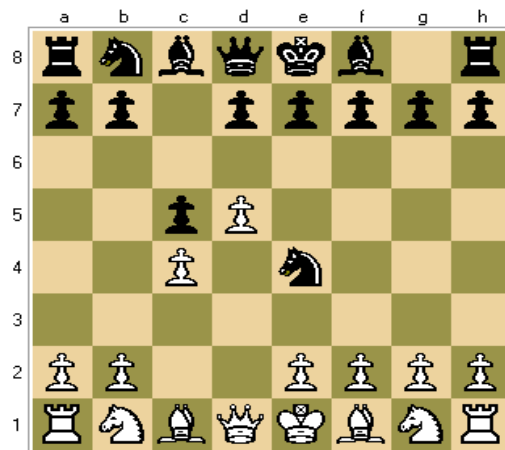
X: Yrjö Rantanen

2: Eero Böök

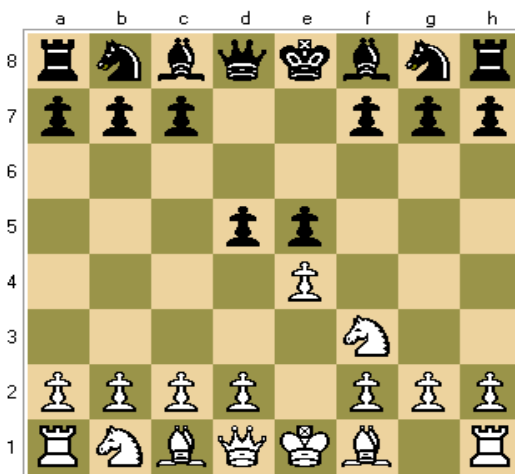
Fråga 7

Vilken av följande öppningar har *inte* fått namn efter ett djur?

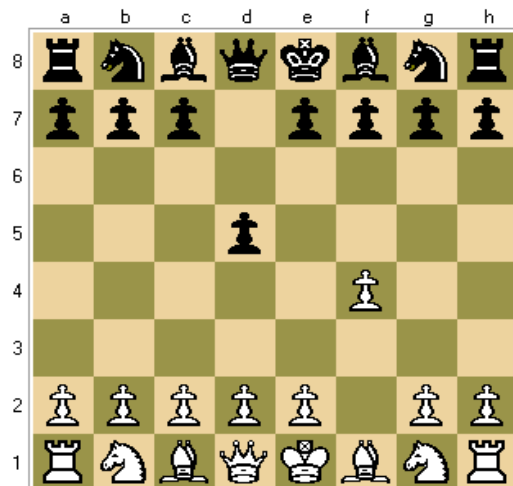
1:



X:



2:



Fråga 8

Att namnge öppningsvarianter efter djur är uppenbarligen populärt!

Vilket av följande afrikanska vilddjur har *inte* gett namn åt en spelöppning?

1: Flodhäst

X: Elefant

2: Buffel

Fråga 9

Helgen före jul spelas traditionsenligt Malmö Open som alltid brukar locka ett antal spelare från Linköping.

Hur många spelare representerade LASS i huvudturneringen (alltså inte den "lilla" turneringen MSF open) 2016? Endast spelare med LASS som huvudklubb räknas.

1: 4

X: 7

2: 11

Fråga 10

Malmö Open ingår tillsammans med ett antal andra weekendturneringar i Svenskt Grand Prix. Hur många turneringar ingår där totalt under säsongen 2017-18?

1: 6

X: 8

2: 12

Fråga 11

I vilken variant av schack får man sätta in motståndarens slagna pjäser på sin egen sida?

1: Japanskt schack (shogi)

X: Kinesiskt schack (xiangqi)

2: Koreanskt schack (janggi)

Fråga 12

Damen har inte alltid varit den starkaste pjäsen på brädet. Det var inte förrän på 1500-talet som den började få röra sig som idag. Hur flyttade damen innan dess?

1: Som en löpare, fast bara en ruta i taget

X: Som ett torn, fast bara en ruta i taget

2: Två rutor diagonalt, och den fick hoppa över en pjäs.

Fråga 13

I det senaste veteran-EM blev en svensk spelare europamästare i klassen 65+. Vem?

1: Lars Grahn

X: Bengt Hammar

2: Nils-Gustav Renman